

ELEMENT G3

Constant Current Compact – Non dimmable



A termék jellemzői

- Fixed output (no dimming)
- Input voltage: 220 – 240 VAC
- Suitable for Class I/II luminaires
- Output current range 150-1050 mA
- Up to 30 000 h lifetime at $t_{cmax} = 80\text{ °C}$
- Typ. Efficiency: from 82% to 90% depend on different wattage
- SELV
- Ambient temp range, t_a : -20 °C to $+50\text{ °C}$

A termék előnyei

- Safety ensured by OSRAM (SELV)
- High quality of light with ripple current $< 5\%$

Alkalmazási területek

- Spot light and down light
- Panels
- Other Indoor LED luminaires

Termékcsalád adatlap

Műszaki adatok

Termékmegnevezés	Elektromos adatok					
	Névleges bemeneti feszültség	Hálózati frekvencia [calc.]	Bemeneti feszültség, AC	Teljes harmonikus torzítás	Teljesítménytényező, λ	Efficiency in full-load
ELEMENT 6/220-240/150 G3	220...240 V	50 Hz/60 Hz	198...264 V	< 20 %	0.95	81 % ¹⁾
ELEMENT 8/220-240/200 G3	220...240 V	50 Hz/60 Hz	198...264 V	< 20 %	0.95	83 % ¹⁾
ELEMENT 10/220-240/250 G3	220...240 V	50 Hz/60 Hz	198...264 V	< 15 %	0.95	85 % ¹⁾
ELEMENT 12/220-240/300 G3	220...240 V	50 Hz/60 Hz	198...264 V	< 10 %	0.97	86 % ¹⁾
ELEMENT 15/220-240/350 G3	220...240 V	50 Hz/60 Hz	198...264 V	< 10 %	0.98	86 % ¹⁾
ELEMENT 20/220-240/500 G3	220...240 V	50 Hz/60 Hz	198...264 V	< 15 %	0.97	87 % ¹⁾
ELEMENT 25/220-240/600 G3	220...240 V	50 Hz/60 Hz	198...264 V	< 15 %	0.97	87 % ¹⁾
ELEMENT 28/220-240/700 G3	220...240 V	50 Hz/60 Hz	198...264 V	< 20 %	0.97	88 % ¹⁾
ELEMENT 33/220-240/800 G3	220...240 V	50 Hz/60 Hz	198...264 V	< 20 %	0.97	88 % ¹⁾
ELEMENT 35/220...240/900 G3	220...240 V	50 Hz/60 Hz	198...264 V	< 20 %	0.96	89 % ¹⁾
ELEMENT 38/220-240/950 G3	220...240 V	50 Hz/60 Hz	198...264 V	< 20 %	0.96	89 % ¹⁾
ELEMENT 42/220-240/1050 G3	220...240 V	50 Hz/60 Hz	198...264 V	< 20 %	0.96	90 % ¹⁾

Termékmegnevezés	Készülék vesztesége	Védővezető árama	Bemelegedési áram	Megszakítón megengedett előtét db 10 A (B)	Megszakítón megengedett előtét db 10 A (B)	Megszakítón megengedett előtét db 16 A (B)
ELEMENT 6/220-240/150 G3	1.4 W ²⁾	<0,7 mA	7 A ³⁾	171	114	274
ELEMENT 8/220-240/200 G3	1.7 W ¹⁰⁾	<0,7 mA	< 7.1 A ³⁾	130	87	208
ELEMENT 10/220-240/250 G3	1,8 W ¹¹⁾	<0,7 mA	< 7.1 A ³⁾	108	72	173
ELEMENT 12/220-240/300 G3	2.1 W ¹²⁾	<0,7 mA	< 7.0 A ³⁾	92	61	147
ELEMENT 15/220-240/350 G3	2,4 W ¹³⁾	<0,7 mA	< 7.2 A ³⁾	79	53	127
ELEMENT 20/220-240/500 G3	3,0 W ¹⁴⁾	<0,7 mA	< 9.1 A ³⁾	58	39	93
ELEMENT 25/220-240/600 G3	3,5 W ¹⁵⁾	<0,7 mA	< 9.1 A ³⁾	49	32	78
ELEMENT 28/220-240/700 G3	3.8 W ¹⁶⁾	<0,7 mA	< 9.3 A ³⁾	42	28	68
ELEMENT 33/220-240/800 G3	4.3 W ¹⁷⁾	<0,7 mA	< 9.7 A ³⁾	37	25	59
ELEMENT 35/220...240/900 G3	4,5 W ¹⁸⁾	<0,7 mA	<11.4 A ³⁾	33	22	52
ELEMENT 38/220-240/950 G3	4.7 W ¹⁹⁾	<0,7 mA	< 11 A ³⁾	31	21	50
ELEMENT 42/220-240/1050 G3	4.6 W ²⁰⁾	<0,7 mA	< 11.6 A ³⁾	28	19	46

Termékcsalád adatlap

Termékmegnevezés	Megszakítón megengedett előtét db 16 A (B)	Előtétek legnagyobb db-száma/megszakító	Lökőfeszültség-állóság, (L/N-föld)	Lökőfeszültség-állóság, (L-N)	Névleges kimeneti feszültség
ELEMENT 6/220-240/150 G3	182	285	2 kV	1 kV	24...42 V
ELEMENT 8/220-240/200 G3	139	217	2 kV	1 kV	24...42 V
ELEMENT 10/220-240/250 G3	115	180	2 kV	1 kV	24...42 V
ELEMENT 12/220-240/300 G3	98	153	2 kV	1 kV	24...42 V
ELEMENT 15/220-240/350 G3	85	132	2 kV	1 kV	24...42 V
ELEMENT 20/220-240/500 G3	62	97	2 kV	1 kV	21...40 V
ELEMENT 25/220-240/600 G3	52	81	2 kV	1 kV	21...40 V
ELEMENT 28/220-240/700 G3	45	70	2 kV	1 kV	21...40 V
ELEMENT 33/220-240/800 G3	39	62	2 kV	1 kV	21...40 V
ELEMENT 35/220...240/900 G3	35	55	2 kV	1 kV	21...40 V
ELEMENT 38/220-240/950 G3	33	52	2 kV	1 kV	21...40 V
ELEMENT 42/220-240/1050 G3	30	47	2 kV	1 kV	21...40 V

Termékmegnevezés	U-OUT (üzemi feszültség)	Névleges kimeneti áram	Kimeneti áram tűrés	Kimeneti ripple áram (100 Hz)	Output PSTLM
ELEMENT 6/220-240/150 G3	60 V	150 mA	±10 %	< 5 %	≤1
ELEMENT 8/220-240/200 G3	60 V	200 mA	±10 %	< 5 %	≤1
ELEMENT 10/220-240/250 G3	60 V	250 mA	±7,5 %	< 5 %	≤1
ELEMENT 12/220-240/300 G3	60 V	300 mA	±7,5 %	< 5 %	≤1
ELEMENT 15/220-240/350 G3	60 V	350 mA	±7,5 %	< 5 %	≤1
ELEMENT 20/220-240/500 G3	60 V	500 mA	±7,5 %	< 5 %	≤1
ELEMENT 25/220-240/600 G3	60 V	600 mA	±7,5 %	< 5 %	≤1
ELEMENT 28/220-240/700 G3	60 V	700 mA	±7,5 %	< 5 %	≤1
ELEMENT 33/220-240/800 G3	60 V	800 mA	±7,5 %	< 5 %	≤1
ELEMENT 35/220...240/900 G3	60 V	900 mA	±7,5 %	< 5 %	≤1
ELEMENT 38/220-240/950 G3	60 V	950 mA	±7,5 %	< 5 %	≤1
ELEMENT 42/220-240/1050 G3	60 V	1050 mA	±7,5 %	< 5 %	≤1

Termékmegnevezés	Output SVM	Névleges kimeneti teljesítmény	Legnagyobb kimenő teljesítmény	Galvanikus elválasztás
ELEMENT 6/220-240/150 G3	≤0.4	3.6...6.3 W ⁴⁾	6.3 W	SELV
ELEMENT 8/220-240/200 G3	≤0.4	4.8...8.4 W ⁴⁾	8.4 W	SELV
ELEMENT 10/220-240/250 G3	≤0.4	6...10.5 W ⁴⁾	10.5 W	SELV
ELEMENT 12/220-240/300 G3	≤0.4	7.2...12.6 W ⁴⁾	12.6 W	SELV
ELEMENT 15/220-240/350 G3	≤0.4	8.4...14.7 W ⁴⁾	14.7 W	SELV
ELEMENT 20/220-240/500 G3	≤0.4	10.5...20 W ⁴⁾	20 W	SELV
ELEMENT 25/220-240/600 G3	≤0.4	12.6...24 W ⁴⁾	24 W	SELV
ELEMENT 28/220-240/700 G3	≤0.4	14.7...28 W ⁴⁾	28 W	SELV
ELEMENT 33/220-240/800 G3	≤0.4	16.8...32 W ⁴⁾	32 W	SELV
ELEMENT 35/220...240/900 G3	≤0.4	18.9...36 W ⁴⁾	36 W	SELV

Termékcsalád adatlap

Termékmegnevezés	Output SVM	Névleges kimeneti teljesítmény	Legnagyobb kimenő teljesítmény	Galvanikus elválasztás
ELEMENT 38/220-240/950 G3	≤0.4	20...38 W ⁴⁾	38 W	SELV
ELEMENT 42/220-240/1050 G3	≤0.4	22...42 W ⁴⁾	42 W	SELV

Termékmegnevezés	Current set	Bemeneti feszültség DC	Galvanikus elválasztás primer/szekunder	Méretek és súly	
				Szerelési furattávolság, hosszúság	Szerelési furattávolság, szélesség
ELEMENT 6/220-240/150 G3	Fixed current	-	SELV	80,0 mm	34,0 mm
ELEMENT 8/220-240/200 G3	Fixed current	-	SELV	80,0 mm	34,0 mm
ELEMENT 10/220-240/250 G3	Fixed current	-	SELV	80,0 mm	34,0 mm
ELEMENT 12/220-240/300 G3	Fixed current	-	SELV	80,0 mm	34,0 mm
ELEMENT 15/220-240/350 G3	Fixed current	-	SELV	80,0 mm	34,0 mm
ELEMENT 20/220-240/500 G3	Fixed current	-	SELV	94,0 mm	34.7 mm
ELEMENT 25/220-240/600 G3	Fixed current	-	SELV	94,0 mm	34.7 mm
ELEMENT 28/220-240/700 G3	Fixed current	-	SELV	94,0 mm	34.7 mm
ELEMENT 33/220-240/800 G3	Fixed current	-	SELV	94,0 mm	34.7 mm
ELEMENT 35/220...240/900 G3	Fixed current	-	SELV	94,0 mm	34.7 mm
ELEMENT 38/220-240/950 G3	Fixed current	-	SELV	94,0 mm	34.7 mm
ELEMENT 42/220-240/1050 G3	Fixed current	-	SELV	94,0 mm	34.7 mm

Termékmegnevezés	Termék súlya	Vezeték keresztmetszet, bemeneti oldal	Vezeték keresztmetszet, kimeneti oldal	Vezeték-előkészítési hossz, bemenet	Vezeték-előkészítési hossz, kimenet
ELEMENT 6/220-240/150 G3	52.00 g	0,5...1,5 / 0,75...1,5 mm ² ⁵⁾	0,5...1,5 / 0,75...1,5 mm ² ⁵⁾	7...8 mm	7...8 mm
ELEMENT 8/220-240/200 G3	52.00 g	0,5...1,5 / 0,75...1,5 mm ² ⁵⁾	0,5...1,5 / 0,75...1,5 mm ² ⁵⁾	7...8 mm	7...8 mm
ELEMENT 10/220-240/250 G3	52.00 g	0,5...1,5 / 0,75...1,5 mm ² ⁵⁾	0,5...1,5 / 0,75...1,5 mm ² ⁵⁾	7...8 mm	7...8 mm
ELEMENT 12/220-240/300 G3	52.00 g	0,5...1,5 / 0,75...1,5 mm ² ⁵⁾	0,5...1,5 / 0,75...1,5 mm ² ⁵⁾	7...8 mm	7...8 mm
ELEMENT 15/220-240/350 G3	52.00 g	0,5...1,5 / 0,75...1,5 mm ² ⁵⁾	0,5...1,5 / 0,75...1,5 mm ² ⁵⁾	7...8 mm	7...8 mm
ELEMENT 20/220-240/500 G3	66.60 g	0,5...1,5 / 0,75...1,5 mm ² ⁵⁾	0,5...1,5 / 0,75...1,5 mm ² ⁵⁾	7...8 mm	7...8 mm
ELEMENT 25/220-240/600 G3	66.60 g	0,5...1,5 / 0,75...1,5 mm ² ⁵⁾	0,5...1,5 / 0,75...1,5 mm ² ⁵⁾	7...8 mm	7...8 mm
ELEMENT 28/220-240/700 G3	66.60 g	0,5...1,5 / 0,75...1,5 mm ² ⁵⁾	0,5...1,5 / 0,75...1,5 mm ² ⁵⁾	7...8 mm	7...8 mm
ELEMENT 33/220-240/800 G3	66.60 g	0,5...1,5 / 0,75...1,5 mm ² ⁵⁾	0,5...1,5 / 0,75...1,5 mm ² ⁵⁾	7...8 mm	7...8 mm
ELEMENT 35/220...240/900 G3	66.60 g	0,5...1,5 / 0,75...1,5 mm ² ⁵⁾	0,5...1,5 / 0,75...1,5 mm ² ⁵⁾	7...8 mm	7...8 mm
ELEMENT 38/220-240/950 G3	66.60 g	0,5...1,5 / 0,75...1,5 mm ² ⁵⁾	0,5...1,5 / 0,75...1,5 mm ² ⁵⁾	7...8 mm	7...8 mm

Termékcsalád adatlap

Termékmegnevezés	Termék súlya	Vezeték keresztmetszet, bemeneti oldal	Vezeték keresztmetszet, kimeneti oldal	Vezeték-előkészítési hossz, bemenet	Vezeték-előkészítési hossz, kimenet
ELEMENT 42/220-240/1050 G3	66.60 g	0,5...1,5 / 0,75...1,5 mm ^{2 5)}	0,5...1,5 / 0,75...1,5 mm ^{2 5)}	7...8 mm	7...8 mm

Termékmegnevezés	Magasság	Szélesség	Hosszúság	Szín és anyag	Hőmérséklet és működési feltételek	
				Ház anyaga	Környezeti hőmérséklet tartomány	Max. hőmérséklet a tc mérőpon ton
ELEMENT 6/220-240/150 G3	22.0 mm	43.0 mm	90.0 mm	Plastic housing	-20...+50 °C	80 °C
ELEMENT 8/220-240/200 G3	22.0 mm	43.0 mm	90.0 mm	Plastic housing	-20...+50 °C	80 °C
ELEMENT 10/220-240/250 G3	22.0 mm	43.0 mm	90.0 mm	Plastic housing	-20...+50 °C	80 °C
ELEMENT 12/220-240/300 G3	22.0 mm	43.0 mm	90.0 mm	Plastic housing	-20...+50 °C	80 °C
ELEMENT 15/220-240/350 G3	22.0 mm	43.0 mm	90.0 mm	Plastic housing	-20...+50 °C	80 °C
ELEMENT 20/220-240/500 G3	29.0 mm	43.0 mm	103.0 mm	Plastic housing	-20...+50 °C	80 °C
ELEMENT 25/220-240/600 G3	29.0 mm	43.0 mm	103.0 mm	Plastic housing	-20...+50 °C	80 °C
ELEMENT 28/220-240/700 G3	29.0 mm	43.0 mm	103.0 mm	Plastic housing	-20...+50 °C	80 °C
ELEMENT 33/220-240/800 G3	29.0 mm	43.0 mm	103.0 mm	Plastic housing	-20...+50 °C	80 °C
ELEMENT 35/220...240/900 G3	29.0 mm	43.0 mm	103.0 mm	Plastic housing	-20...+50 °C	80 °C
ELEMENT 38/220-240/950 G3	29.0 mm	43.0 mm	103.0 mm	Plastic housing	-20...+50 °C	80 °C
ELEMENT 42/220-240/1050 G3	29.0 mm	43.0 mm	103.0 mm	Plastic housing	-20...+45 °C	80 °C

Termékmegnevezés	Max. házhőmérséklet hibaállapotban	Hőmérséklet-tartomány tároláskor	Megengedett légnedvesség üzem közben	Élettartam	További termékadatok
				Elektronikus előtét élettartam	Tokozott
ELEMENT 6/220-240/150 G3	110 °C	-40...+85 °C	5...85 % ⁶⁾	30000 / 50000 h ⁷⁾	Nem
ELEMENT 8/220-240/200 G3	110 °C	-40...+85 °C	5...85 % ⁶⁾	30000 / 50000 h ⁷⁾	Nem
ELEMENT 10/220-240/250 G3	110 °C	-40...+85 °C	5...85 % ⁶⁾	30000 / 50000 h ⁷⁾	Nem
ELEMENT 12/220-240/300 G3	110 °C	-40...+85 °C	5...85 % ⁶⁾	30000 / 50000 h ⁷⁾	Nem
ELEMENT 15/220-240/350 G3	110 °C	-40...+85 °C	5...85 % ⁶⁾	30000 / 50000 h ⁷⁾	Nem
ELEMENT 20/220-240/500 G3	110 °C	-40...+85 °C	5...85 % ⁶⁾	30000 / 50000 h ⁷⁾	Nem
ELEMENT 25/220-240/600 G3	110 °C	-40...+85 °C	5...85 % ⁶⁾	30000 / 50000 h ⁷⁾	Nem
ELEMENT 28/220-240/700 G3	110 °C	-40...+85 °C	5...85 % ⁶⁾	30000 / 50000 h ⁷⁾	Nem
ELEMENT 33/220-240/800 G3	110 °C	-40...+85 °C	5...85 % ⁶⁾	30000 / 50000 h ⁷⁾	Nem
ELEMENT 35/220...240/900 G3	110 °C	-40...+85 °C	5...85 % ⁶⁾	30000 / 50000 h ⁷⁾	Nem
ELEMENT 38/220-240/950 G3	110 °C	-40...+85 °C	5...85 % ⁶⁾	30000 / 50000 h ⁷⁾	Nem
ELEMENT 42/220-240/1050 G3	110 °C	-40...+85 °C	5...85 % ⁶⁾	30000 / 50000 h ⁷⁾	Nem

Termékcsalád adatlap

Termékmegnevezés	Utód EAN	Képességek			
		Dimmelhető	Túlmelegedés védelem	Túlterhelés védelem	Zárlatvédelem
ELEMENT 6/220-240/150 G3	4052899552821	No	No	Automatic reversible	Automatic reversible
ELEMENT 8/220-240/200 G3	4052899552845	No	No	Automatic reversible	Automatic reversible
ELEMENT 10/220-240/250 G3	4052899552869	No	No	Automatic reversible	Automatic reversible
ELEMENT 12/220-240/300 G3	4052899552883	No	No	Automatic reversible	Automatic reversible
ELEMENT 15/220-240/350 G3	4052899552906	No	No	Automatic reversible	Automatic reversible
ELEMENT 20/220-240/500 G3	4052899552920	No	No	Automatic reversible	Automatic reversible
ELEMENT 25/220-240/600 G3	4052899552944	No	No	Automatic reversible	Automatic reversible
ELEMENT 28/220-240/700 G3	4052899552999	No	No	Automatic reversible	Automatic reversible
ELEMENT 33/220-240/800 G3	4052899553019	No	No	Automatic reversible	Automatic reversible
ELEMENT 35/220...240/900 G3	4052899553033	No	No	Automatic reversible	Automatic reversible
ELEMENT 38/220-240/950 G3		No	No	Automatic reversible	Automatic reversible
ELEMENT 42/220-240/1050 G3	4052899553057	No	No	Automatic reversible	Automatic reversible

Termékmegnevezés	Nem terhelés-védett	Intended for no-load operation	Max. vezetékhozz lámpa/LED modul	Alkalmasság érintésvédelmi osztályhoz
ELEMENT 6/220-240/150 G3	Automatic reversible	Nem	2,0 m ⁸⁾	I / II
ELEMENT 8/220-240/200 G3	Automatic reversible	Nem	2,0 m ⁸⁾	I / II
ELEMENT 10/220-240/250 G3	Automatic reversible	Nem	2,0 m ⁸⁾	I / II
ELEMENT 12/220-240/300 G3	Automatic reversible	Nem	2,0 m ⁸⁾	I / II
ELEMENT 15/220-240/350 G3	Automatic reversible	Nem	2,0 m ⁸⁾	I / II
ELEMENT 20/220-240/500 G3	Automatic reversible	Nem	2,0 m ⁸⁾	I / II
ELEMENT 25/220-240/600 G3	Automatic reversible	Nem	2,0 m ⁸⁾	I / II
ELEMENT 28/220-240/700 G3	Automatic reversible	Nem	2,0 m ⁸⁾	I / II
ELEMENT 33/220-240/800 G3	Automatic reversible	Nem	2,0 m ⁸⁾	I / II
ELEMENT 35/220...240/900 G3	Automatic reversible	Nem	2,0 m ⁸⁾	I / II
ELEMENT 38/220-240/950 G3	Automatic reversible	Nem	2,0 m ⁸⁾	I / II
ELEMENT 42/220-240/1050 G3	Automatic reversible	Nem	2,0 m ⁸⁾	I / II

Termékcsalád adatlap

Termékmegnevezés	Csatlakozás típusa, bemeneti oldal	Csatlakozás típusa, kimeneti oldal	Number of channels	Átmenő huzalozásra alkalmas
ELEMENT 6/220-240/150 G3	Nyomógombos kapocs	Nyomógombos kapocs	1	Nem
ELEMENT 8/220-240/200 G3	Nyomógombos kapocs	Nyomógombos kapocs	1	Nem
ELEMENT 10/220-240/250 G3	Nyomógombos kapocs	Nyomógombos kapocs	1	Nem
ELEMENT 12/220-240/300 G3	Nyomógombos kapocs	Nyomógombos kapocs	1	Nem
ELEMENT 15/220-240/350 G3	Nyomógombos kapocs	Nyomógombos kapocs	1	Nem
ELEMENT 20/220-240/500 G3	Nyomógombos kapocs	Nyomógombos kapocs	1	Nem
ELEMENT 25/220-240/600 G3	Nyomógombos kapocs	Nyomógombos kapocs	1	Nem
ELEMENT 28/220-240/700 G3	Nyomógombos kapocs	Nyomógombos kapocs	1	Nem
ELEMENT 33/220-240/800 G3	Nyomógombos kapocs	Nyomógombos kapocs	1	Nem
ELEMENT 35/220...240/900 G3	Nyomógombos kapocs	Nyomógombos kapocs	1	Nem
ELEMENT 38/220-240/950 G3	Nyomógombos kapocs	Nyomógombos kapocs	1	Nem
ELEMENT 42/220-240/1050 G3	Nyomógombos kapocs	Nyomógombos kapocs	1	Nem

Termékmegnevezés	Programming		Tanúsítványok és szabványok	
	Tuner4TRONIC Field App	Tuner4TRONIC	Jóváhagyási jelek	Szabványok
ELEMENT 6/220-240/150 G3	Nem	Nem	CE / CCC / RCM / ENEC 25 ⁹⁾	Acc. to IEC 61347-1/Acc. to IEC 61347-2-13/Acc. to IEC 62384/Acc. to IEC 61000-3-2/Acc. to IEC 61547/Acc. to IEC 61000-3-3
ELEMENT 8/220-240/200 G3	Nem	Nem	CE / CCC / RCM / ENEC 25 ⁹⁾	Acc. to IEC 61347-1/Acc. to IEC 61347-2-13/Acc. to IEC 62384/Acc. to IEC 61000-3-2/Acc. to IEC 61547/Acc. to IEC 61000-3-3
ELEMENT 10/220-240/250 G3	Nem	Nem	CE / CCC / RCM / ENEC 25 ⁹⁾	Acc. to IEC 61347-1/Acc. to IEC 61347-2-13/Acc. to IEC 62384/Acc. to IEC 61000-3-2/Acc. to IEC 61547/Acc. to IEC 61000-3-3

Termékcsalád adatlap

Termékmegnevezés	Programming		Tanúsítványok és szabványok	
	Tuner4TRONIC Field App	Tuner4TRONIC	Jóváhagyási jelek	Szabványok
ELEMENT 12/220-240/300 G3	Nem	Nem	CE / CCC / RCM / ENEC 25 ⁹⁾	Acc. to IEC 61347-1/Acc. to IEC 61347-2-13/Acc. to IEC 62384/Acc. to IEC 61000-3-2/Acc. to IEC 61547/Acc. to IEC 61000-3-3
ELEMENT 15/220-240/350 G3	Nem	Nem	CE / CCC / RCM / ENEC 25 ⁹⁾	Acc. to IEC 61347-1/Acc. to IEC 61347-2-13/Acc. to IEC 62384/Acc. to IEC 61000-3-2/Acc. to IEC 61547/Acc. to IEC 61000-3-3
ELEMENT 20/220-240/500 G3	Nem	Nem	CE / CCC / RCM / ENEC 25 ⁹⁾	Acc. to IEC 61347-1/Acc. to IEC 61347-2-13/Acc. to IEC 62384/Acc. to IEC 61000-3-2/Acc. to IEC 61547/Acc. to IEC 61000-3-3
ELEMENT 25/220-240/600 G3	Nem	Nem	CE / CCC / RCM / ENEC 25 ⁹⁾	Acc. to IEC 61347-1/Acc. to IEC 61347-2-13/Acc. to IEC 62384/Acc. to IEC 61000-3-2/Acc. to IEC 61547/Acc. to IEC 61000-3-3
ELEMENT 28/220-240/700 G3	Nem	Nem	CE / CCC / RCM / ENEC 25 ⁹⁾	Acc. to IEC 61347-1/Acc. to IEC 61347-2-13/Acc. to IEC 62384/Acc. to IEC 61000-3-2/Acc. to IEC 61547/Acc. to IEC 61000-3-3
ELEMENT 33/220-240/800 G3	Nem	Nem	CE / CCC / RCM / ENEC 25 ⁹⁾	Acc. to IEC 61347-1/Acc. to IEC 61347-2-13/Acc. to IEC 62384/Acc. to IEC 61000-3-2/Acc. to IEC 61547/Acc. to IEC 61000-3-3
ELEMENT 35/220...240/900 G3	Nem	Nem	CE / CCC / RCM / ENEC 25 ⁹⁾	Acc. to IEC 61347-1/Acc. to IEC 61347-2-13/Acc. to IEC 62384/Acc. to IEC 61000-3-2/Acc. to IEC 61547/Acc. to IEC 61000-3-3

Termékcsalád adatlap

Termékmegnevezés	Programming		Tanúsítványok és szabványok	
	Tuner4TRONIC Field App	Tuner4TRONIC	Jóváhagyási jelek	Szabványok
ELEMENT 38/220-240/950 G3	Nem	Nem	CE / CCC / RCM / ENEC 25 ⁹⁾	Acc. to IEC 61347-1/Acc. to IEC 61347-2-13/Acc. to IEC 62384/Acc. to IEC 61000-3-2/Acc. to IEC 61547/Acc. to IEC 61000-3-3
ELEMENT 42/220-240/1050 G3	Nem	Nem	CE / CCC / RCM / ENEC 25 ⁹⁾	Acc. to IEC 61347-1/Acc. to IEC 61347-2-13/Acc. to IEC 62384/Acc. to IEC 61000-3-2/Acc. to IEC 61547/Acc. to IEC 61000-3-3

Termékmegnevezés	Védettség típusa	Érintésvédelmi osztály	Logisztikai adatok	Környezetvédelmi információk according Art. 33 of EU Regulation (EC) 1907/2006 (REACH)
			Commodity code	Date of Declaration
ELEMENT 6/220-240/150 G3	IP20	I,II	850440839000	21-09-2022
ELEMENT 8/220-240/200 G3	IP20	I,II	850440839000	21-09-2022
ELEMENT 10/220-240/250 G3	IP20	I,II	850440839000	21-09-2022
ELEMENT 12/220-240/300 G3	IP20	I,II	850440839000	21-09-2022
ELEMENT 15/220-240/350 G3	IP20	I,II	850440839000	21-09-2022
ELEMENT 20/220-240/500 G3	IP20	I,II	850440839000	21-09-2022
ELEMENT 25/220-240/600 G3	IP20	I,II	850440839000	21-09-2022
ELEMENT 28/220-240/700 G3	IP20	I,II	850440839000	21-09-2022
ELEMENT 33/220-240/800 G3	IP20	I,II	850440839000	21-09-2022
ELEMENT 35/220...240/900 G3	IP20	I,II	850440839000	21-09-2022
ELEMENT 38/220-240/950 G3	IP20	I,II	850440839000	21-09-2022
ELEMENT 42/220-240/1050 G3	IP20	I,II	850440839000	05-12-2022

Termékmegnevezés	Primary Article Identifier	Candidate List Substance 1	CAS No. of substance 1	Safe Use Instruction
ELEMENT 6/220-240/150 G3	4062172167390	Lead	7439-92-1	The identification of the Candidate List substance is sufficient to allow safe use of the article.
ELEMENT 8/220-240/200 G3	4062172167413	Lead	7439-92-1	The identification of the Candidate List substance is sufficient to allow safe use of the article.

Termékcsalád adatlap

Termékmegnevezés	Primary Article Identifier	Candidate List Substance 1	CAS No. of substance 1	Safe Use Instruction
ELEMENT 10/220-240/250 G3	4062172167437	Lead	7439-92-1	The identification of the Candidate List substance is sufficient to allow safe use of the article.
ELEMENT 12/220-240/300 G3	4062172167451	Lead	7439-92-1	The identification of the Candidate List substance is sufficient to allow safe use of the article.
ELEMENT 15/220-240/350 G3	4062172167475	Lead	7439-92-1	The identification of the Candidate List substance is sufficient to allow safe use of the article.
ELEMENT 20/220-240/500 G3	4062172167499	Lead	7439-92-1	The identification of the Candidate List substance is sufficient to allow safe use of the article.
ELEMENT 25/220-240/600 G3	4062172167512	Lead	7439-92-1	The identification of the Candidate List substance is sufficient to allow safe use of the article.
ELEMENT 28/220-240/700 G3	4062172167536	Lead	7439-92-1	The identification of the Candidate List substance is sufficient to allow safe use of the article.
ELEMENT 33/220-240/800 G3	4062172167550	Lead	7439-92-1	The identification of the Candidate List substance is sufficient to allow safe use of the article.
ELEMENT 35/220...240/900 G3	4062172167574	Lead	7439-92-1	The identification of the Candidate List substance is sufficient to allow safe use of the article.
ELEMENT 38/220-240/950 G3	4062172167598	Lead	7439-92-1	The identification of the Candidate List substance is sufficient to allow safe use of the article.

Termékcsalád adatlap

Termékmegnevezés	Primary Article Identifier	Candidate List Substance 1	CAS No. of substance 1	Safe Use Instruction
ELEMENT 42/220-240/1050 G3	4062172167611	Lead	7439-92-1	The identification of the Candidate List substance is sufficient to allow safe use of the article.

Termékmegnevezés	Declaration No. in SCIP database
ELEMENT 6/220-240/150 G3	d35c2df9-a092-4859-b884-667ab50b41dd
ELEMENT 8/220-240/200 G3	dccbfc17-1c13-4f89-93ac-8a436f14b7cb
ELEMENT 10/220-240/250 G3	29ee0edd-98cf-4892-94b0-c8e139082862
ELEMENT 12/220-240/300 G3	57613c03-4a82-4b52-93c5-01cf69819145
ELEMENT 15/220-240/350 G3	abd5f0ab-9357-4319-8400-b7789c2623cd
ELEMENT 20/220-240/500 G3	5d1fd81a-4972-4a20-8d06-619a82f75170
ELEMENT 25/220-240/600 G3	6e1fc0ca-285c-4bf5-9ea6-106ec0e8fd84
ELEMENT 28/220-240/700 G3	6f9ee2c7-5a2c-458c-ab45-f1bb74d2feb
ELEMENT 33/220-240/800 G3	bc02cbfe-9655-4798-a27b-0a18bba26ff1
ELEMENT 35/220...240/900 G3	289c2e59-76ee-4098-9e62-c7fb66ad7e93
ELEMENT 38/220-240/950 G3	368f2869-c845-460c-9fe9-92787b5e2f12
ELEMENT 42/220-240/1050 G3	1d067b02-4ee1-4448-88d8-ad0f9f40176c

1) at 230 V, 50 Hz

2) At 230 V, Input power 7.7 W max.

3) $t_{szélesség} = 100 \mu s$ (mérve: 50 % I_{peak})

4) Partial load

5) Solid/ Flexible Leads

6) Lecsapódás nélkül

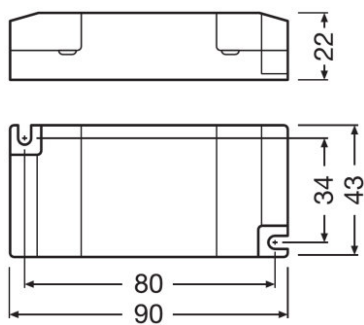
7) At maximum $T_c = 80^\circ C$ / 10% failure rate

8) Output wires must be routed as close as possible to each other

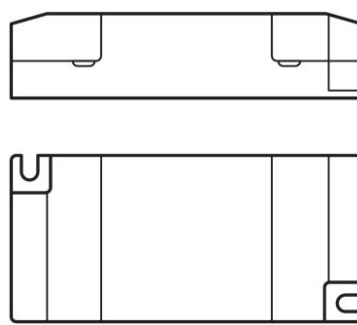
Termékcsalád adatlap

- 9) In preparation
- 10) At 230 V, Input power 10.1 W max.
- 11) At 230 V, Input power 12.3 W max.
- 12) At 230 V, Input power 14.7 W max.
- 13) At 230 V, Input power 17.1 W max.
- 14) At 230V, Input power 23 W max.
- 15) At 230V, Input power 27.5W max.
- 16) At 230V, Input power 31.8W max.
- 17) At 230V, Input power 36.3W max.
- 18) At 230V, Input power 40.5W max.
- 19) At 230V, Input power 42.7W max.
- 20) At 230 V, Input power 46.6 W max.

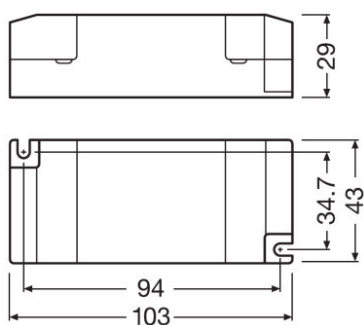
Termékcsalád adatlap



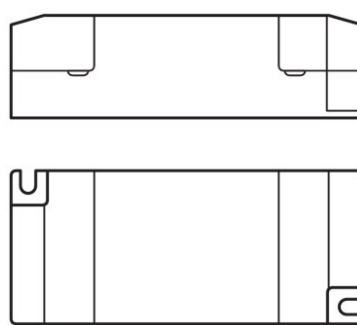
Line drawing of ELEMENT G3



Line drawing of ELEMENT G3



Line drawing of Element G3



Line drawing of Element G3



Használati tanácsok

További részletes alkalmazási információkat és grafikákat a termék adatlapján talál.






Sales and Technical Support

Sales and Technical Support www.osram.com

Download Data

File	
	User instruction ELEMENT LED Power Supply
	User instruction ELEMENT LED Power Supply

Termékcsalád adatlap

	Certificates ELEMENT G3 ENEC U6 084117 0084 080621
	Declarations of conformity ELEMENT G3 CE 4232185 150322
	Declarations of conformity ELEMENT G3 UK DoC 4281070 150222
	CAD data ELEMENT 6 15 G3 STEP 250321
	CAD data ELEMENT 20 42 G3 STEP 250321

Ecodesign regulation information:

Intended for use with LED modules.

The forward voltage of the LED light source shall be within the defined operating window of the control gear in all operating conditions including dimming if applicable.

Separate control gear and light sources must be disposed of at certified disposal companies in accordance with Directive 2012/19/EU (WEEE) in the EU and with Waste Electrical and Electronic Equipment (WEEE) Regulations 2013 in the UK. For this purpose, collection points for recycling centres and take-back systems (CRSO) are available from retailers or private disposal companies, which accept separate control gear and light sources free of charge. In this way, raw materials are conserved and materials are recycled.

Logisztikai adatok

Termékkód	Termékmegnevezés	Csomagolás (darab/egység)	Méreték (hosszúság x szélesség x magasság)	Térfogat	Bruttó súly
4062172167390	ELEMENT 6/220-240/150 G3	Karton 20	311 mm x 195 mm x 92 mm	5.58 dm ³	1243.00 g
4062172167413	ELEMENT 8/220-240/200 G3	Karton 20	311 mm x 195 mm x 92 mm	5.58 dm ³	1243.00 g
4062172167437	ELEMENT 10/220-240/250 G3	Karton 20	311 mm x 195 mm x 92 mm	5.58 dm ³	1243.00 g
4062172167451	ELEMENT 12/220-240/300 G3	Karton 20	311 mm x 195 mm x 92 mm	5.58 dm ³	1243.00 g
4062172167475	ELEMENT 15/220-240/350 G3	Karton 20	311 mm x 195 mm x 92 mm	5.58 dm ³	1243.00 g
4062172167499	ELEMENT 20/220-240/500 G3	Karton 20	311 mm x 224 mm x 104 mm	7.25 dm ³	1578.00 g
4062172167512	ELEMENT 25/220-240/600 G3	Karton 20	311 mm x 224 mm x 104 mm	7.25 dm ³	1578.00 g
4062172167536	ELEMENT 28/220-240/700 G3	Karton 20	311 mm x 224 mm x 104 mm	7.25 dm ³	1578.00 g

Termékcsalád adatlap

Logisztikai adatok

4062172167550	ELEMENT 33/220-240/800 G3	Karton 20	311 mm x 224 mm x 104 mm	7.25 dm ³	1578.00 g
4062172167574	ELEMENT 35/220...240/900 G3	Karton 20	311 mm x 224 mm x 104 mm	7.25 dm ³	1578.00 g
4062172167598	ELEMENT 38/220-240/950 G3	Karton 20	311 mm x 224 mm x 104 mm	7.25 dm ³	1578.00 g
4062172167611	ELEMENT 42/220-240/1050 G3	Karton 20	311 mm x 224 mm x 104 mm	7.25 dm ³	1578.00 g

The mentioned product code describes the smallest quantity unit which can be ordered. One shipping unit can contain one or more single products. When placing an order, for the quantity please enter single or multiples of a shipping unit.

Lemondás

A változtatás jogát fenntartjuk. Hibák és mulasztások kizárva. Mindig győződjön meg arról, hogy a legújabb kiadást használja.